



Etikettendrucker **a⁺** Serie

Die Premium Class.

2 Anwendungen

Die Profi-Drucker für den Industrieinsatz



Die professionellen Industriedrucker kommen in einem breiten Anwendungsgebiet zum Einsatz. Oberste Ziele bei ihrer Entwicklung waren die einfache, komfortable Bedienung und hohe Zuverlässigkeit.

Die Druckmechanik und das Gehäuse sind aus hochwertigen Materialien gefertigt und perfekt in Form und Funktion aufeinander abgestimmt. Jede noch so spezifische Kundenanforderung wird

mit der umfangreichen Peripherie und Software umgesetzt. Ob Stand-alone, PC-Anwendung oder Netzbetrieb - jeder A+ ist jederzeit die richtige Lösung.

Kleine und große Etiketten präzise und schnell – Beispiele

Leiterplattenetikett



Kleinste Etikettengröße von 4 x 5 mm, wenn nur wenig Platz zur Verfügung steht.

Kartonetikett



Etiketten bis A4-Format.

Typenschilder



Schriften, Grafiken und Barcodes gestochen scharf mit 600 dpi.

Ein Konzept – vier Breiten
Drucken nach Maß

**Der Schmale
für Materialbreite bis 65 mm**

Druckprinzip	Thermotransfer / Thermodirekt		
Druckauflösung dpi	300		
Druckgeschwindigkeit bis mm/s	150		
Druckbreite bis mm	54,2		



a2+

**Der schnelle Allrounder
für Materialbreite bis 120 mm**

Druckprinzip	Thermotransfer / Thermodirekt		
Druckauflösung dpi	203	300	600
Druckgeschwind. bis mm/s	250	250	100
Druckbreite bis mm	104	105,6	105,6



a4+

**Der Breite
für Materialbreite bis 180 mm**

Druckprinzip	Thermotransfer / Thermodirekt		
Druckauflösung dpi	300		
Druckgeschwindigkeit bis mm/s	200		
Druckbreite bis mm	162,6		



a6+

**Der Extrabreite
für Materialbreite bis 235 mm**

Druckprinzip	Thermotransfer / Thermodirekt		
Druckauflösung dpi	300		
Druckgeschwindigkeit bis mm/s	150		
Druckbreite bis mm	216		



a8+

4 Technische Details

Präzises Drucken Gut durchdacht – einfach gemacht

1. Großes Grafikdisplay

Weißer Hintergrundbeleuchtung gewährleistet eine gute Ablesbarkeit.

2. Transferfolienhalter

Die dreiteiligen Spannachsen erlauben einen schnellen, einfachen Transferfolienwechsel.

3. Einfache Einstellung

Der Druckkopf wird mit zwei Stößeln angedrückt. Einer ist am linken Etikettenrand fest montiert, der andere wird auf den rechten Etikettenrand geschoben.

4. Spendefunktion

Über die Spendeleiste wird das Etikett vom Trägermaterial abgelöst. Eine hohe Eindruck- und Spendepräzision wird durch die angetriebene Umlenkwalze und die Andruckrolle erreicht.

5. Peripherieanschluss

Einfach und schnell sind alle Zusatzmodule wie Schneidmesser, externer Aufwickler, Spendeleuchte, Spendeleuchte und Applikatoren über die USB-Peripherieschnittstelle anschließbar.

6. Stabiles Metallgehäuse

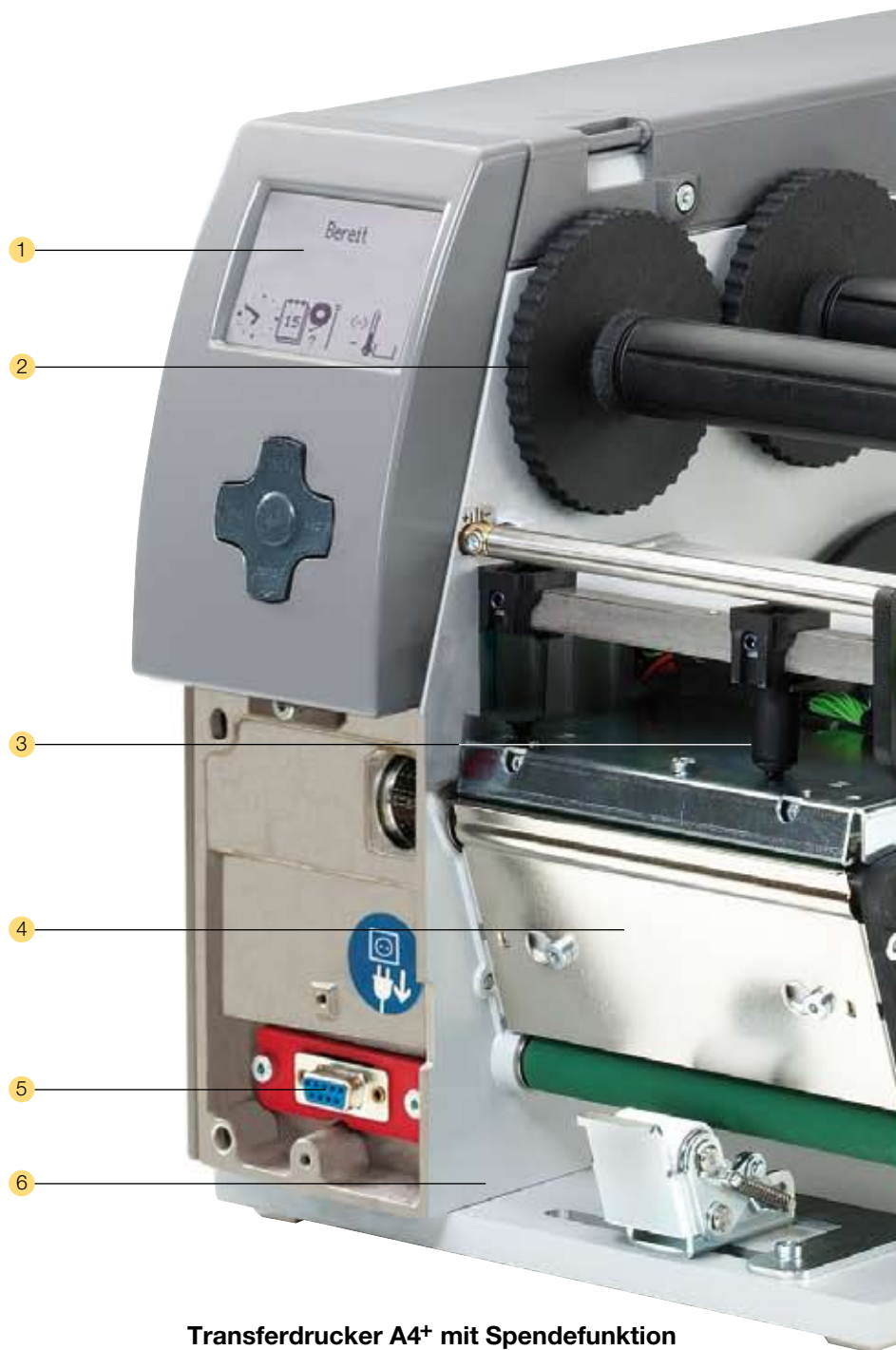
Es ist aus Aluminiumguss gefertigt. An ihm sind alle Baugruppen montiert.

7. Rollenhalter

Er ist für Kerndurchmesser 38 - 76 mm ausgelegt. Als Zubehör sind Adapter 76 und 100 mm Ø oder drehbare Abroller lieferbar. Mit dem schwenkbaren Bügel werden auch kleine Rollen sicher gehalten.

8. Interner Aufwickler

Mit der dreiteiligen Spreizachse können Etiketten oder Trägermaterial mit oder ohne Pappkern aufgewickelt und einfach herausgenommen werden.

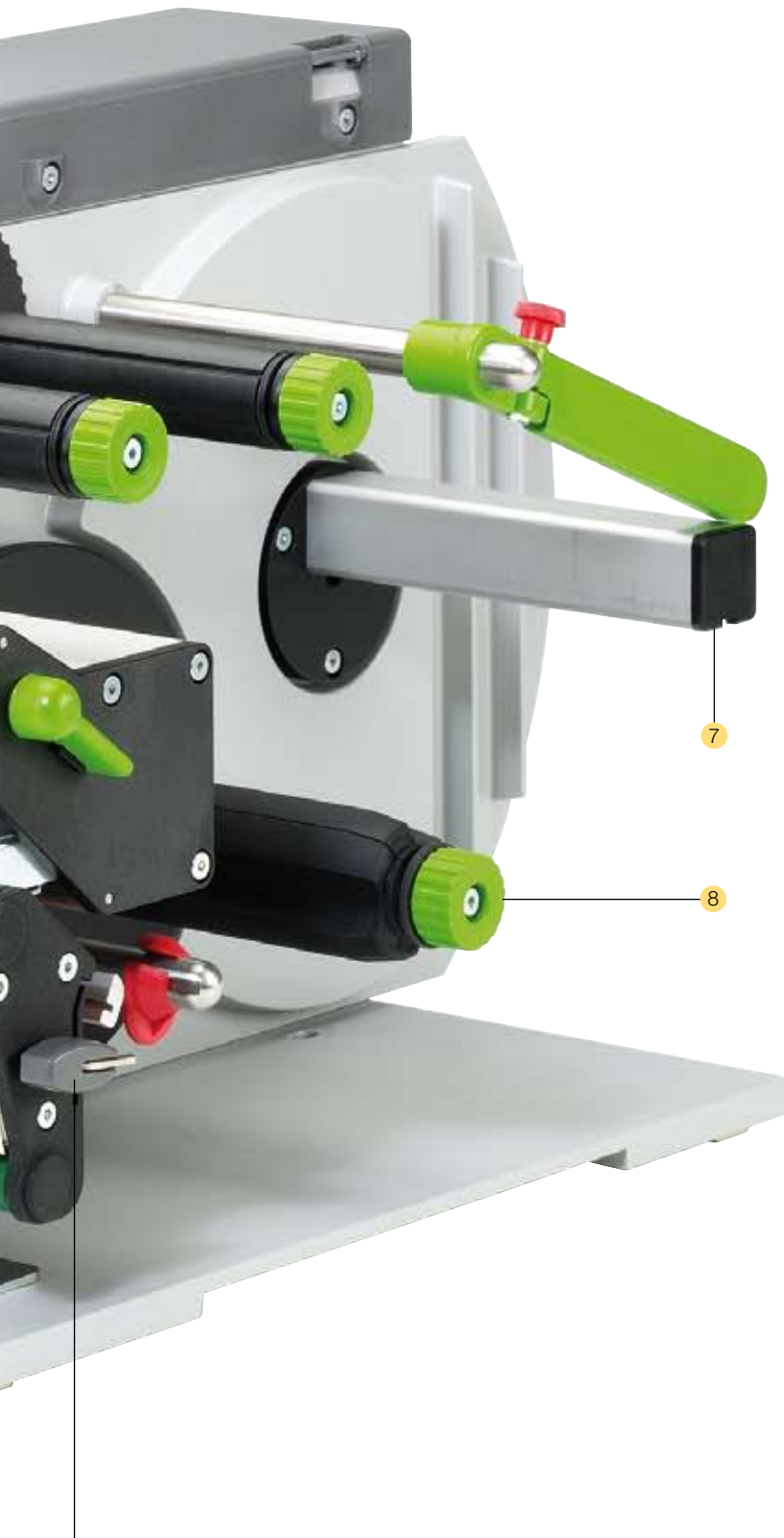


Transferdrucker A4+ mit Spendefunktion



Mit innovativer Technik
für einen besseren Klimaschutz,
energiesparend, umweltbewusst

Leichte Wartung Verschleißteile selber wechseln



Etikettensensor



Zum eventuellen Reinigen wird der Etikettensensor mit einem Fingerdruck entriegelt und herausgezogen.

Druckkopf



Mit wenigen Handgriffen können die Druckköpfe getauscht werden. Justagen und Einstellungen sind dabei nicht erforderlich.

Druckwalze



Zur Reinigung oder zum Wechseln ist die Druckwalze mit drei Schrauben schnell und einfach zu lösen.

9. Ein Montagewerkzeug

Zum Wechseln der Verschleißteile und zur Montage der Peripherie steckt der Inbuschlüssel griffbereit direkt am Gerät.



6 Geräteausführungen

Vier Schritte zum optimalen Gerät

1. Transferdruck



Zum Bedrucken auf Standardpapier, Karton, Textil, Kunststoffen wie PE, PP, PVC, PA oder PI. Für den Druck werden Wachs-, Harz- oder Wachs/Harzfolien verwendet.

Thermodirektdruck



Alle Transferdrucker können ohne Transferfolie auch im Thermodirektdruck betrieben werden.

2. Basisversion



Zum Drucken auf Etiketten und Endlosmaterial. Danach wird das Material an der gezahnten Abreißkante abgetrennt. Optional kann es abgeschnitten oder extern aufgewickelt werden.

Spendeversion „P“



Zum Drucken und Spenden von Etiketten. Während des Druckens wird das entsprechende Etikett vom Träger gelöst. Es kann von Hand oder mit einem Applikator abgenommen werden.

1 Die Spendelichtschranke ist separat zu bestellen.

3. Kompaktdeckel



Der zweiteilige Deckel aus schlagfestem Kunststoff wird beim Öffnen eingeklappt. Damit benötigt der Drucker die geringste Stellfläche seiner Klasse.

Metallhaube



Auf Wunsch sind die Transferdrucker A4+ und A6+ mit Ganzmetallhaube erhältlich. (Beim A8+ ist sie serienmäßig.)

4. RFID (zusätzliche Option)



Die cab RFID Option für die Drucker der A+-Serie liest und beschreibt Transponder in Smart-Labels mit 13,56 MHz vor dem Druck.

Alle erforderlichen Schnittstellen serienmäßig

PC/SPS-Schnittstellen

- **1. Serielle RS232 C**-Schnittstelle von 9600 bis 230.400 Baud.
- **2. USB 2.0 High Speed Slave**-Schnittstelle.
- 3. Parallel Centronics** nach IEEE 1284.
Die Daten von der Centronics-Schnittstelle werden auf die USB Full Speed konvertiert.
- 4. Seriell RS422** für große Entfernungen
Seriell RS485 für die Vernetzung bis 25 Geräte.
- 5. Etikettenauswahlbox**
Bis zu 16 verschiedene Etiketten können über eine SPS von der Speicherkarte in den Drucker geladen und gedruckt werden.



Netzwerkanbindung

- **6. Ethernet 10/100 Base T**-Schnittstelle mit TCP/IP Protokoll. Drucken mit LPR/LPD, Raw IP-Printing oder FTP. IP-Adresse ist fest einstellbar oder per DHCP beziehbar. Statusabfragen und Einstellungen per Internetbrowser. FTP für Firmware-Updates und PC-Card Type II/Compact-Flash-Karten Verwaltung. Meldungen können per E-Mail oder SNMP gesendet werden. Synchronisation von Uhrzeit und Datum mit einem Timeserver.
 - **7. Steckplatz für Wireless LAN**-Einsteckkarte oder **PC-Card Typ II** (PCMCIA)
 - 8. WLAN-Karte IEEE 802.11 b/g** für drahtlose Netzwerkanbindung
IEEE 802.11 b: 11 MBit/s, 2,4 GHz Band
IEEE 802.11 g: 54 MBit/s, 2,4 GHz Band
- Standard Option



Peripherieanschlüsse

- **9. Zwei USB-Master**-Schnittstellen zum Anschluss für externes Bedienfeld, Tastatur, Scanner oder USB-Speicher.
- **10. Steckplatz für Speicherkarte CompactFlash Typ I**

Stand-alone Betrieb ohne PC

Das Etikettenlayout wird mit der Etikettensoftware oder durch Direktprogrammierung am PC erstellt.

Etikettenformate, Schrift- und Grafikdaten, Seriendateien sowie Datenbankinhalte werden auf der CF Speicherkarte, dem USB Speicher oder dem internen Druckerspeicher IFFS abgelegt.

Es werden nur die variablen Daten über Tastatur oder Hostrechner an den Drucker gesendet und ausgedruckt. Zusätzlich können die Daten von einem Barcode-Scanner oder einer Waage zugefügt werden.



8 Technische Daten

1. Druckkopf	A2+	A4+		A6+	A8+
Druckprinzip	Thermotransfer / Thermodirekt				
Druckauflösung dpi	300	203	300	600	300
Druckgeschwindigkeit bis mm/s	150	250	250	100	200
Druckbreite mm	54,2	104	105,6	105,6	162,6
2. Material					
Etiketten- oder Endlosmaterial auf Rollen oder Leporello	Papier, Karton, Textil, Kunststoffe PE, PP, PVC, PA, PI				
Dicke mm / Gewicht g/m ²	0,055 - 1,2 / 60 - 250				
Breite Etiketten ¹⁾ mm	4 - 61	4 - 116		50 - 176	50 - 220
Breite Trägerband oder Endlosmaterial mm	25 - 65	25 - 120		50 - 180	50 - 235
Etikettenhöhe ¹⁾ mm	4 - 1000		6 - 1000	10 - 1000	-
Etikettenhöhe beim Spenden ¹⁾ mm	12 - 200		25 - 200	-	-
Vorratsrolle: Außendurchmesser bis mm	210				
Kerndurchmesser mm	38 - 100				
Wicklung	außen oder innen				
3. Transferfolie					
Farbseite	außen oder innen				
Rollendurchmesser bis mm	80				
Kerndurchmesser mm	25				
Lauflänge variabel bis m	500				
Breite bis mm	56	114		165	220
4. Interner Aufwickler (nur bei Spendegerät)					
Außendurchmesser bis mm	142				-
Kerndurchmesser mm	38,1				-
Etikettenwicklung	nur außen				-
5. Maße Drucker					
Höhe x Tiefe mm	274 x 446				
Breite mm	190	242		302	352
Gewicht kg	8,5	9		13	15
6. Etikettensensor					
Durchlichtsensor	für Etikettenvorderkante oder Stanzmarken und Materialende				
Reflexsensor von unten oder optional von oben	für Druckmarken				
Abstand zur Anlegekante mm	5 - 26	5 - 53			
7. Elektronik					
Prozessor high speed 32 Bit ColdFire/Taktrate MHz	266				
Arbeitsspeicher (RAM) MB	64				
Druckerspeicher IFFS MB Flash	8				
Steckplatz CompactFlash-Karte Typ I	■				
Steckplatz für Cardbus / PC-Card Typ II	■				
Echtzeituhr mit Ausdruck Uhrzeit und Datum	■				
8. Bedienfeld					
Tasten / LED-Anzeigen:	Pause, Feed, Cancel, Menü, Enter, 4 x Cursor				
LCD-Grafikanzeige Breite x Höhe in mm	60 x 40				
Text Zeilen / Stellen	4 / ca. 20				
9. Schnittstellen					
Parallel Centronics bidirektional nach IEEE 1284	□				
Seriell RS232 C 1.200 bis 230.400 Baud/8 Bit	■				
USB 2.0 High Speed Slave für PC-Anschluss	■				
Ethernet 10/100 Base T, LPD, RawIP-Printing, ftp-Printing, DHCP, HTTP, FTP, SMTP, SNMP, TIME, Zeroconf, mDNS	■				
RS422, RS485 1.200 bis 230.400 Baud/8 Bit	□				
Peripherieanschluss	■				
WLAN Karte 802.11b/g	□				
USB Master für externes Bedienfeld, Tastatur, Scanner und USB Speicher	2x ■		■ Standard □ Option		

¹⁾Bei kleinen Etiketten, dünnen Materialien oder starkem Kleber kann es Einschränkungen geben. Kritische Anwendungen müssen getestet und freigegeben werden.

10. Überwachungen	
Druckstopp bei:	Transferfolienende Etikettenende Druckkopf offen
Anzeigen im Display	Dateneingang Uhr WLAN Feldstärke Kalenderblatt Ethernet Status abc Debug Benutzter Speicher Eingangspuffer Temperatur Druckkopf Folienvorrat Speicherkartenzugriff
11. Einstellungen	
	Uhrzeit, Datum, Digital- oder Analoguhr. Länder- und Spracheinstellungen BE, BG, CH, CN, CZ, DE, DK, ES, FI, FR, GR, HR, HU, IR, IT, LT, MK, MX, NL, NO, PL, PT, RU, RS, SE, SI, TH, TR, UK, US, ZA Geräteeinstellungen, Druckparameter, Schnittstellen, Sicherheit
12. Testeinrichtungen	
	Systemdiagnose beim Einschalten inkl. Druckkopfprüfung Kurzstatusanzeige, Statusausdruck, Schriftenliste, Geräteliste, WLAN Status, Druckkopfprofil, Etikettenprofil, Test- gitter, Monitormodus, PPP Status
Statusmeldungen	Umfangreicher Statusausdruck mit Informationen zur Geräteeinstellung wie z.B. Drucklängenzähler, Betriebs- stundenzähler Abfrage des Gerätestatus per Software- befehl Vielfältige Statusanzeige im Display z.B. Netzwerkfehler - kein Link, Barcode- Fehler etc.
13. Schriften	
Schriftarten	5 Bitmap-Fonts inkl. OCR-A, OCR-B und 3 Vektor-Fonts Swiss 721, Swiss 721 Bold und Monospace 821 intern vorhanden, ladbare TrueType-Fonts. Optional chinesisch (simplified Chinese) Optional Thai
Zeichensätze	Windows 1250 bis 1257, DOS 437, 737, 775, 850, 852, 857, 862, 864, 866, 869, EBC DIC 500, ISO 8859-1 bis -10 und -13 bis -16, WinOEM 720, UTF-8, Macintosh Roman, DEC MCS, K018-R. Es werden alle west- u. osteuropäischen, lateinischen, kyrillischen, griechischen, hebräischen und arabischen Zeichen unterstützt. Optional Thai u. Chinesisch
Bitmap-Fonts	Größe in Breite und Höhe 1 - 3 mm Vergrößerungsfaktor 2 - 10 Ausrichtung 0°, 90°, 180°, 270°
Vektor-/ TrueType-Fonts	Größe in Breite und Höhe 0,9 - 128 mm Vergrößerungsfaktor stufenlos, Ausrichtung 360° in Schritten von 1°

Schriftschnitte	Fett, kursiv, unterstrichen, outline, invers, grau, vertikal, abhängig von den Schriftarten	
Zeichenabstand	Variabel	
14. Grafiken		
Grafikelemente	Linie, Pfeil, Rechteck, Kreis, Ellipse, gefüllt und gefüllt mit Verlauf	
Grafikformate	PCX, IMG, BMP, TIF, MAC, GIF, PNG	
15. Codes		
Lineare Barcodes	Code 39, Code 93 Code 39 Full ASCII Code 128 A, B, C Codabar EAN 8, 13 EAN/UCC 128 EAN/UPC Appendix 2 EAN/UPC Appendix 5 FIM HIBC	Interleaved 2/5 Ident- u. Leitcod der Deutschen Post AG JAN 8, 13 MSI Plessey Postnet RSS 14 UPC A, E, E0
2D-Codes	Aztec, Codablock F, Data Matrix, PDF 417, Micro PDF 417, UPS Maxicode, QR-Code, RSS 14 truncated, limited, stacked and stacked omnidirectional, EAN-Datamatrix, GS1 Data Bar	
	Alle Codes sind in Höhe, Modulbreite und Ratio variabel. Ausrichtung 0°, 90°, 180°, 270°. Wahlweise Prüfziffer, Klarschrift- ausdruck und Start/Stop-Code abhängig vom Codetyp.	
16. Software		
Ansteuerung	J-Script Direktprogrammierung	■
	abc-Basic Compiler	■
	Database Connector	□
Überwachung/ Administration	Druckerüberwachung	■
	Network Manager	□
cab-Etikettensoftware	cablabel R2 Lite	■
	cablabel R2 Pro	□
Weitere Etikettensoftware	Easylabel, Codesoft, Nicelabel, Bartender, Label Matrix, Labelview	□
Windowstreiber	2000, XP 32/64 bit, 2003 32/64 bit, Vista 32/64 bit	■
Mac-Treiber	OS X Druckertreiber ab Version 10.3	■
Linux-Treiber	Getestet mit Suse 9.0, CUPS basierend	■
17. Betriebsdaten		
Spannung	100 - 240 V ~ 50/60 Hz, PFC	
Leistungsaufnahme	max. 300 W	
Betriebstemperatur	10 - 35°C	
Luftfeuchtigkeit	30 - 85% nicht kondensierend	
Zulassungen	CE, FCC class A, CB, CCC, UL	

■ Standard □ Option

Die Angaben über Lieferumfang, Aussehen und technische Daten der Geräte entsprechen den zum Zeitpunkt der Drucklegung vorhandenen Kenntnissen. Änderungen sind vorbehalten.

10 Zubehör

Optimales Zubehör für maximalen Nutzen

für Drucker	Seite	Basisgerät	Spendegerät	A2+	A4+	A6+	A8+
1. Schneidmesser CU	10	•	•	<input type="checkbox"/>	<input type="checkbox"/>	<input type="checkbox"/>	<input type="checkbox"/>
2. Perforationsmesser PCU4	10	•	•	-	<input type="checkbox"/>	-	-
3. Prüfgerät für lineare Barcodes	11	•	•	<input type="checkbox"/>	<input type="checkbox"/>	<input type="checkbox"/>	<input type="checkbox"/>
4. Umlenblech für internes Aufwickeln	11	-	•	<input type="checkbox"/>	<input type="checkbox"/>	-	-
5. Externer Aufwickler für direkten Druckeranschluss	11	•	•	<input type="checkbox"/>	<input type="checkbox"/>	<input type="checkbox"/>	<input type="checkbox"/>
6. Externer Aufwickler mit eingebautem Netzgerät	11	•	•	<input type="checkbox"/>	<input type="checkbox"/>	<input type="checkbox"/>	<input type="checkbox"/>
7. Externer Abwickler für Rollen bis 300 mm Ø	11	•	•	<input type="checkbox"/>	<input type="checkbox"/>	<input type="checkbox"/>	<input type="checkbox"/>
8. Spendeadapter PS5 für Automatikbetrieb	12	-	•	<input type="checkbox"/>	<input type="checkbox"/>	<input type="checkbox"/>	-
9. Spendelichtschranke PS6 für Hand-/Automatikbetrieb	12	-	•	<input type="checkbox"/>	<input type="checkbox"/>	<input type="checkbox"/>	-
10. Pausenadapter PS7 - Druckjob unterbrechen	12	•	•	<input type="checkbox"/>	<input type="checkbox"/>	<input type="checkbox"/>	<input type="checkbox"/>
11. Spendelichtschranke PS8 für Handbetrieb	12	-	•	<input type="checkbox"/>	<input type="checkbox"/>	<input type="checkbox"/>	-
12. Spendelichtschranke PS9 - kundenspezifisch	12	-	•	<input type="checkbox"/>	<input type="checkbox"/>	<input type="checkbox"/>	-
13. Verlängerte Spendeante	12	-	•	<input type="checkbox"/>	<input type="checkbox"/>	<input type="checkbox"/>	-
14. Adapter 76 mm Ø	13	•	•	<input type="checkbox"/>	<input type="checkbox"/>	■	■
15. Adapter 100 mm Ø	13	•	•	<input type="checkbox"/>	<input type="checkbox"/>	<input type="checkbox"/>	<input type="checkbox"/>
16. Drehbarer Abroller IUX 76 mm Ø	13	•	•	<input type="checkbox"/>	<input type="checkbox"/>	<input type="checkbox"/>	<input type="checkbox"/>
17. Externes Bedienfeld	13	•	•	<input type="checkbox"/>	<input type="checkbox"/>	<input type="checkbox"/>	<input type="checkbox"/>
18. Numerische Tastatur	13	•	•	<input type="checkbox"/>	<input type="checkbox"/>	<input type="checkbox"/>	<input type="checkbox"/>
19. Kompakt-Tastatur	13	•	•	<input type="checkbox"/>	<input type="checkbox"/>	<input type="checkbox"/>	<input type="checkbox"/>
20. Standard-Tastatur	13	•	•	<input type="checkbox"/>	<input type="checkbox"/>	<input type="checkbox"/>	<input type="checkbox"/>
21. Speichermedien	13	•	•	<input type="checkbox"/>	<input type="checkbox"/>	<input type="checkbox"/>	<input type="checkbox"/>

● Geräteausführung ■ Standard □ Option

Etiketten und Endlosmaterial schneiden und perforieren

1. Schneidmesser CU



Mit dem Schneidmesser werden Etiketten, Karton-, Textilmaterialien sowie Schrumpfschläuche einzeln, im Mehrfachnutzen oder nach Jobende geschnitten.

2. Perforationsmesser PCU4



Mit dem Perforationsmesser werden Etiketten, Karton-, Textilmaterialien sowie Schrumpfschläuche perforiert und bei Jobende oder einzeln geschnitten.

Schneidmesser	CU2	CU4	CU6	CU8
Verwendung	A2+	A4+	A6+	A8+
Materialbreite bis mm	65	120	180	232
Materialhöhe ab mm	2 - unter Beachtung der Materialqualität			
Auffangbox	-	<input type="checkbox"/>	-	-

Perforationsmesser	PCU4
Verwendung	A4+
Materialbreite bis mm	120
Materialhöhe ab mm	12
Perforationsabstand mm	2,5 / 10
weitere Abstände auf Anfrage	
Stegbreite mm	0,5
Auffangbox	<input type="checkbox"/>

Barcode prüfen

3. Prüfgerät für lineare Barcodes



Die Barcodes werden direkt nach dem Drucken geprüft. Hauptsächlicher Einsatz zusammen mit dem externen Aufwickler ER4 - ER8.

Für 2D-Codes auf Anfrage.

Der eingebaute Scanner prüft horizontal gedruckte Barcodes unmittelbar nach dem Drucken. Sind sie unlesbar, stoppt der Druckvorgang sofort, damit das fehlerhafte Etikett entnommen werden kann.

Etiketten auf- und abwickeln

4. Umlenkeblech für internes Aufwickeln



Das interne Aufwickeln erfolgt mit dem Spendedrucker. Die Spendeplatte wird durch ein Umlenkeblech ersetzt (für die Geräte A2+ und A4+).

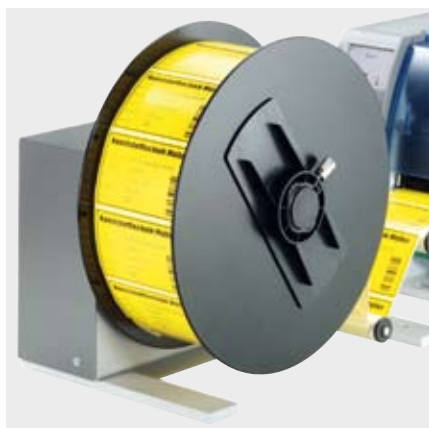
5. Externer Aufwickler



Für direkten Druckeranschluss

Er ist mit dem Transferdrucker verschraubt. Etikettenwicklung wahlweise innen oder außen. Die elektronische Regelung über den Pendelarm sorgt für gleichmäßige, straffe Wicklung.

6. Externer Aufwickler



Mit eingebautem Netzgerät

Der Aufwickler kann auch an jedem Fremdrunder verwendet werden. Alle weiteren technischen Merkmale entsprechen dem Aufwickler unter Punkt 5.

7. Externer Abwickler



Für Rollen bis 300 mm Ø

Er ermöglicht bei schweren Rollen eine gleichmäßige Etikettenzuführung. Es können sowohl außen- als auch innen-gewickelte Rollen verwendet werden.

Externer Aufwickler Rollen Ø max. mm	ER1 210	ER2 210	ER3 210	ER4 210	ER4 300	ER6 300	ER8 300
Verwendung	alle A+-Seriengeräte			alle A+-Serien- und Fremdgeräte			
Materialbreite bis mm	120	180	235	120	120	180	235
Wickelgeschw. bis mm/s	250	200	150	300	300	250	200
Betriebsspannung	24 VDC			100 - 240 V~ 50/60 Hz			
Kern Ø mm	40 - aufwickeln mit oder ohne Pappkern						
Adapter mm	76 - aufwickeln mit Pappkern						
Etikettenwicklung	außen oder innen						

Externer Abwickler Rollen Ø max. mm	EU4 300	EU6 300	EU8 300
Verwendung	A+-Serien- und Fremdgeräte		
Materialbreite bis mm	120	180	235
Kern Ø mm	40		
Adapter mm	76		
Etikettenwicklung	außen oder innen		

12 Zubehör

Etiketten spenden

8. Spendeadapter PS5



für Automatikbetrieb

Das Drucken und Spenden des Etiketts wird durch ein externes Signal ausgelöst. Die Abnahme des Etiketts erfolgt durch einen Roboter, Applikator oder von Hand. Über weitere sechs Ein- und Ausgangssignale, wie „Etikett entnommen“ oder „Druck gestartet“, wird der Etikettiervorgang gesteuert und überwacht.

9. Spindellichtschranke PS6



für Hand- und Automatikbetrieb

Zwei Betriebsarten sind möglich:

1. Spenden nach Entnahme (Handbetrieb) - ohne Beschaltung der Peripherie
2. Spenden auf Anforderung (halbautomatischer Betrieb) - mit Handtaster, Fußschalter, externer Steuerung

10. Pausenadapter PS7



Druckjob unterbrechen

Das Drucken des Etiketts wird durch ein externes Signal gestoppt, z.B. beim Drucken in eine Vorratsschleife.

11. Spindellichtschranke PS8



für Handbetrieb

Die Lichtschranke erkennt das Etikett in der Spendeposition und unterbricht den Druckjob. Nach dem Entnehmen des Etiketts von Hand wird sofort das nächste gedruckt.

12. Spindellichtschranke PS9



Zum Spenden von Etiketten, deren Außenkontur von der Spindellichtschranke nicht mehr erfasst wird. Die Verlängerung erfolgt kundenspezifisch.

13. Verlängerte Spendekante



Wenn Etiketten besonders schwer vom Trägerband ablösbar sind, wird eine um 10 mm verlängerte Spendekante mit Umlenkachse verwendet.

14. Adapter 76 mm Ø



Empfohlen bei schweren Rollen mit einem Kerndurchmesser von 76 mm.

15. Adapter 100 mm Ø



Für sehr empfindliche und kleine Etiketten wird ein Kerndurchmesser von 100 mm empfohlen.

16. Drehbarer Abroller 76 mm Ø



Für staubempfindliche Umgebung. Die Rolle sitzt fest auf dem Abroller. Kein Abrieb durch Pappkern.

17. Externes Bedienfeld



18. Numerische Tastatur



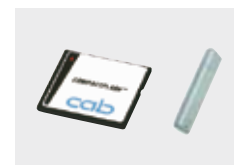
19. Kompakt-Tastatur



20. Standard-Tastatur



21. Speichermedien



Anschluss: USB	Anschluss: USB	Anschluss: USB	Anschluss: USB	CompactFlash Typ I
Tasten: Pause, Feed, Cancel, Menü, Enter, 4 x Cursor	Tastenzahl: 19	Tastenzahl: 86	Tastenzahl: 115	USB Speicher
Anzeige: 60 x 40 mm	L x B mm: 120 x 76	L x B mm: 282 x 132	L x B mm: 460 x 192	Speichern von Etikettenformaten, Fonts, Texten, Grafiken. Im Drucker oder am PC les- und beschreibbar.
Steckpl.: CF-Karte Typ I		Cherry Classic Line G84-4100 LCM	Cherry G83-6504 LAD	
Schnittst.: USB Master				

Die Gerätefunktion und die Einhaltung der CE-Normen wird nur mit dem von cab angebotenen oder empfohlenen Zubehör gewährleistet.

22. Handtaster



Mit ihm wird im halbautomatischen Betrieb das Drucken und Spenden gestartet.

23. Fußschalter



Er löst im halbautomatischen Betrieb das Drucken und Spenden aus.

24. Produktsensor



Zur automatischen Produkterkennung auf dem Transportband.

25. Schnittstellenstecker



Mit Schraubklemmen für den Kabelanschluss.

Zubehör für	Spendeadapter PS5	Spendelichtschranke PS6/9	Pausenadapter PS7	Applikator A 1000
22. Handtaster	<input type="checkbox"/>	<input type="checkbox"/>	<input type="checkbox"/>	<input type="checkbox"/>
23. Fußschalter	<input type="checkbox"/>	<input type="checkbox"/>	<input type="checkbox"/>	<input type="checkbox"/>
24. Produktsensor	-	-	-	<input type="checkbox"/>
25. Schnittstellenstecker 15 polig	<input type="checkbox"/>	<input type="checkbox"/>	<input type="checkbox"/>	<input type="checkbox"/>
25 polig	-	-	-	<input type="checkbox"/>

14 Applikator A 1000

Etikettierung in Echtzeit

1. Lange Lebensdauer

Die Führungsstangen sind kugelgelagert und somit verschleißarm.

2. Variable Produkthöhen

Mit dem Hubzylinder kann auf verschiedene Höhen etikettiert werden. Er ist in verschiedenen Hublängen lieferbar.

3. Einfache Justage

Mit vier Schrauben wird der Druckstempel zur Spendeante eingestellt. Die Ablaufsteuerung wird während des Testbetriebs am Bedienfeld optimiert.

4. Vorspendetaste

Testet den Etikettiervorgang. Bei erster Betätigung wird das Etikett gedruckt und vom Applikator übernommen. Bei erneuter Bedienung wird der Etikettiervorgang ausgeführt.

5. Druckluftwartungseinheit

Die Montage erfolgt am Drucker. Die Microfilter verhindern die Verschmutzung, der Druckminderer garantiert die Etikettierqualität.

6. Hohe Prozesssicherheit

Die Stütz- und Ansaugluft sowie die Hubgeschwindigkeit sind einstellbar. Für empfindliche Produkte und Verpackungen kann die Anpresskraft auf weniger als 1 kg vermindert werden. Somit besteht auch keine Verletzungsgefahr. Um Verschmutzungen in den Ansaugkanälen zu verhindern, werden diese nach jedem Etikettiervorgang freigeblasen.

7. Echtzeit-Etikettierung

Es können Etiketten mit einer Höhe von 25 - 200 mm und einer Breite von 25 - 176 mm etikettiert werden.

8. Schnelle Montage

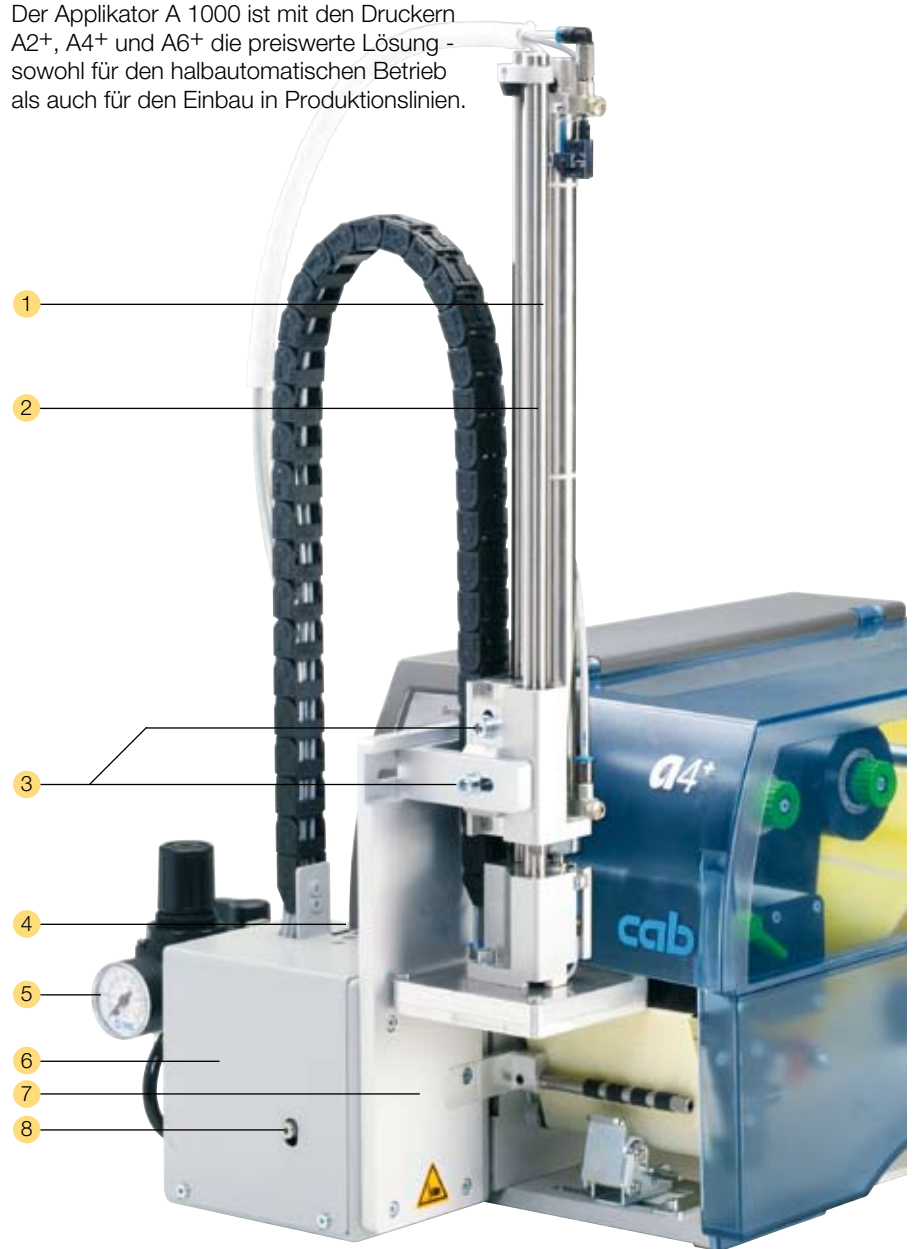
Wie alle Peripheriegeräte wird auch der Applikator mit zwei Zapfen am Drucker aufgesteckt und mit einer Schraube befestigt.

Digitale I/O-Schnittstelle

Von einer übergeordneten Stelle (z.B. SPS) wird der Etikettiervorgang gestartet und unterbrochen. Gleichzeitig werden Status und Fehlermeldungen ausgegeben.

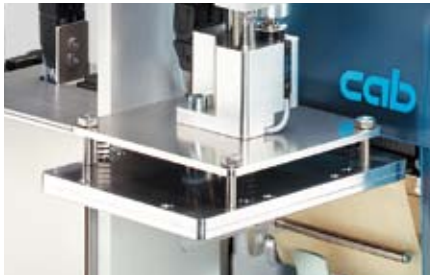


Der Applikator A 1000 ist mit den Druckern A2+, A4+ und A6+ die preiswerte Lösung - sowohl für den halbautomatischen Betrieb als auch für den Einbau in Produktionslinien.



Etikettenübergabe	Stempeln	Anrollen	Blasen
Etikettenbreite mm	25 - 176	25 - 176	25 - 176
Etikettenhöhe mm	25 - 200	80 - 200	25 - 100
Zylinderhub mm		220 / 300	
Stempelhub unterhalb des Gerätes mm		70 / 150	
Druckluft bar		4 - 8	
Produktoberfläche		eben	
Produkthöhe variabel	■	■	-
fest	-	-	■
Produkt in Ruhe	■	-	■
in Bewegung	-	■	■

Druckstempel



Das Produkt ist während der Etikettierung in Ruhe. Bei den Universaldruckstempeln werden die mit einer Folie abgedeckten Ansaugöffnungen entsprechend der Etikettengröße aufgestochen. Die Druckstempel werden in den Außenabmessungen den Etikettengrößen angepasst.

Blasstempel



Für druckempfindliche Produkte kann das Etikett aufgeblasen werden. Die Etikettierung erfolgt wahlweise bei ruhendem oder bewegtem Produkt. Der Blasstempel fährt auf eine fest eingestellte Höhe. Das Produkt befindet sich im Abstand von 10 mm darunter.

Anrollstempel



Beim Anrollstempel wird das Etikett während des Druckes bis unter die Rolle vorgeschoben. Der Stempel fährt auf das Produkt. Während des Transportes wird das Etikett dann angerollt.

Drucker auf Untergestell



Untergestell



Das Untergestell kann in Breite und Höhe nach den Bedürfnissen angefertigt werden. Das Etikettiersystem wird in zwei Aufnahmezapfen fixiert. Die Lage kann auf der Querschiene eingestellt werden.

Stativ für flexible Druckermontage



Es ermöglicht den schnellen, flexiblen Druckereinsatz an jeder Produktionslinie. Die Etikettierposition ist mit wenigen Handgriffen in Höhe und Breite auf das Produkt einstellbar. Vier Lenkrollen am Fahrgestell sorgen für Mobilität. Am Einsatzort wird das Stativ mit Stellfüßen ausgerichtet.

Der Drucker selbst wird auf eine 10 mm starke Grundplatte aufgesetzt und mit einer Klammer gesichert.

Stativ



Druckeraufnahme für A4+ und A6+, A2+ auf Anfrage

Stativ	
Gesamthöhe mm	1.600
Etikettierhöhe bis mm	1.400
Ausladung bis Mitte Etikett mm	230 - 500
Fahrgestell	
Breite x Tiefe x Höhe mm	600 x 860 x 140

Druckeransteuerung

Direktprogrammierung mit J-Script

J	Job Start
H 100	Geschwindigkeit (100 mm/Sek.)
O R	Orientierung gedreht um 180°
S 11;0,0,68,70,100	Größe Etikett (100x68 mm, Lücke 2 mm)
T 10,10,0,5,pt20:sample	Textobjekt/Schriftart: Swiss bold, 20 pt
B 10,20,0,EAN-13,SC2;401234512345	Barcode EAN 13, Größe SC 2
G 8,3.5,0;R:30,9,0.3,0.3	Grafik, Rechteck 30x9 mm, Linienstärke 0,3 mm
A 1	Anzahl Etiketten (in diesem Beispiel 1)

Die leicht verständliche Druckersprache ist einfach programmierbar bzw. in Ihr System integrierbar.

Verknüpfung variabler Daten mit Hostanwendungen. Etikettendesign, Grafikdaten und Schriftarten werden auf der Compact-Flash-Karte abgespeichert. Der Hostrechner sendet dann nur die variablen bzw. geänderten Daten zum Gerät.

abc - Basic Compiler

```

default.lbl - Editor
Datei Bearbeiten Format Ansicht ?

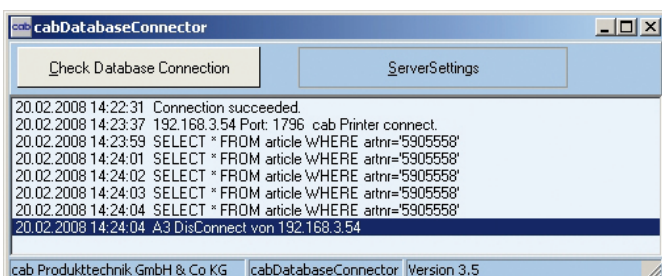
<ABC>
DO
  LINE INPUT a$
  IF LEFT$(a$,15)=""194300301480070" THEN
    PRINT "R t2;";MID$(a$,16)
  ENDIF
  IF LEFT$(a$,15)=""194300300580172" THEN
    PRINT "R t3;";MID$(a$,16)
  ENDIF
</ABC>
    
```

Als integraler Firmware-Bestandteil ermöglicht er dem Drucker, durch einfache BASIC-Programmierung Daten zu verarbeiten, bevor sie an die Druckaufbereitung übermittelt werden.

Fremde Druckersprachen können so ersetzt oder Daten aus anderen Systemen wie z.B. einer Waage oder SPS übernommen und die Informationen in unterschiedlichen Etikettenformaten gedruckt werden.

Database Connector

Im Stand-Alone-Modus mit zusätzlichem Netzwerkanschluss ermöglicht er es, Daten aus einer zentralen SQL-fähigen Datenbank direkt abzufragen und als Etikett zu drucken. Gleichzeitig können Daten während eines Druckvorgangs in die Datenbank zurückgeschrieben und verändert werden.



Überwachung

Druckerüberwachung mit Intra- und Internet

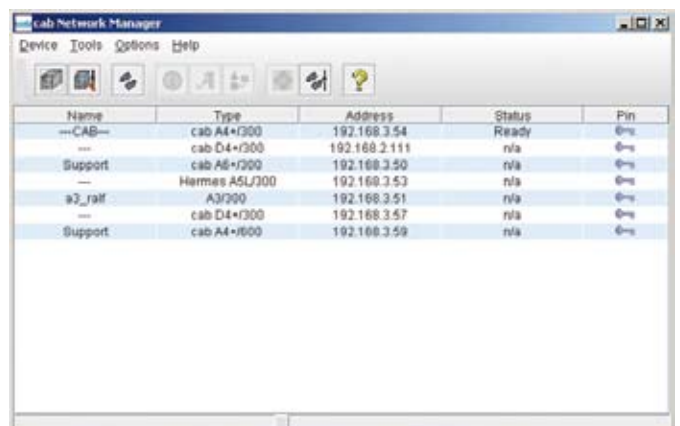


Der integrierte HTTP- und FTP-Server ermöglicht über Standardprogramme wie Webbrowser und FTP-Clients die Druckerüberwachung und -konfiguration, das Firmware-Update und die Speicherkartenverwaltung. Per SNMP- und SMTP-Client werden Status-, Warn- und Fehlermeldungen an Administratoren oder Benutzer als E-Mail oder SNMP-Datagramm gesendet.

Administration

Network Manager

Mit ihm verwaltet der Anwender eine größere Anzahl von Druckern gleichzeitig im Netzwerk. Er unterstützt Überwachung, Konfiguration, Firmware-Updates, Speicherkartenverwaltung, Dateisynchronisation und die PIN-Verwaltung zentral von einem Ort aus.



Windows-Treiber



Erstellen und drucken Sie hiermit Ihr Etikett unter einem Windows-Programm wie z.B. MS Word, Excel, Access, Works, Corel Draw etc.

Lauffähig unter Windows 2000, XP 32/64 bit, 2003 32/64 bit, Vista 32/64 bit.

Mac OS X-Treiber



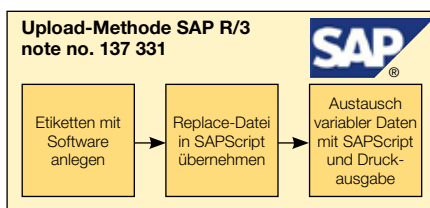
Für Mac OS X bieten wir einen CUPS basierenden Druckertreiber an.

Linux-Treiber



Für Linux bieten wir ebenfalls einen CUPS basierenden Druckertreiber an.

Integration in SAP R/3



Gemeinsam mit SAP hat cab die sog. „Replacemethode“ entwickelt um cab Drucker auf einfache Art und Weise mit SAPScript aus SAP R/3 anzusteuern.

Die Software zum Erstellen von Etiketten



Die optimale Gestaltung eines Etiketts wird erst durch die freie Eingabe von Schrift, Höhe, Breite und Ausrichtung möglich. Wir bieten dafür eine Vielzahl von internen Bitmap- und Vektorfonts an. Durch die Unterstützung der meistverbreiteten Codepages sind länder-spezifische Sonderzeichen druckbar.

● cablabel R2 Lite

Umfangreiche Standard-Etikettensoftware. Sie erhalten sie kostenlos mit jedem cab-Drucker.

● cablabel R2 Pro

Ermöglicht zusätzlich das Einbinden von Daten aus verschiedenen Datenbanken im Etikett. Ein Assistent unterstützt das Erstellen eines UCC/EAN 128 Barcodes.

Von einfachen Texten, Barcodes und Grafiken bis hin zur Einbindung von Datenbanken in Ihrem Etikett, bietet Ihnen cablabel R2 ein Höchstmaß an Flexibilität – und das in 24 Sprachen.

Durch MDI (Multiple Document Interface) öffnen und bearbeiten Sie mehrere Etiketten gleichzeitig. Kopieren oder verschieben Sie die Objekte und fügen Sie diese in einem anderen Etikett wieder ein.

Eigene Druckertreiber sprechen die einzelnen Funktionen der cab-Drucker individuell an.

Nutzen Sie die vielseitigen Möglichkeiten von cablabel R2.

Weitere Etikettensoftware

Mit Codesoft, Bartender oder NiceLabel werden die Transferdrucker und Etikettensysteme ebenfalls gut und einfach angesteuert.

cablabel R2	Lite	Pro
32-Bit Plattform-Kompatibilität		
Windows 2000 SP4, XP Professionnel SP2 Server 2003 SP2 u. Vista 32 bit	■	■
Regionaleinstellungen		
BE, BG, CH, CN, CZ, DE, DK, ES, EE, FR, FI, GB, GR, HU, HR, IT, IL, JP, KR, LT, LV, MK, MX, NO, NL, PT, PL, RU, SE, SI, RS, TR, US, ZA	■	■
Beispiel-etiketten	■	■
Online-Dokument. mit Anleitungen	■	■
Funktion Rückgängig	■	■
Anzahl der Ebenen	1	40
Import von Grafikformaten	■	■
Farbunterstützung	■	■
Reduktion von Farbgrafiken		■
Textart		■
TrueType-Schriftart	■	■
Grafische Barcodes	■	■
Anzahl	9	37
Druckereigene Barcodes	■	■
Versteckte (nicht druckbare) Objekte		■
Vorschau des Etikettes	■	■
Vorschau der Grafiken	■	■
Gitteranzeige/-druck		■
OLE-Client		■
Unterstützung Windows Treiber		■
Ansteuerung Drucker	1	99
Unterst. Netzwerk Drucker (TCP/IP)	■	■
Bidirektionale Kommunikation zum Drucker		■
Stand-alone		
Drucken in Datei	■	■
Font Downloader	■	■
Datenbank		
Database Manager		
Access, DBF		■
ASCII, ODBC, OLEDB		■
Variablen		
Drucker-Datum und Uhrzeit	■	■
Host-Datum und Uhrzeit mit Datumsabweichung		■
Druckerzähler	■	■
Hostzähler		■
Variable Grafiken		■
Freie Variablen		■
Globale Dateien		■
Dezimalformatierung		■
Basis Formeln		■
Benutzereingabefeld		
Textausrichtung		■
Definition des Eingabeformats		■
Mindesteingabelänge		■
Vorschlag von Standardwerten		■
Automatische Eingabeaufforderung		■
Extras		
UCC/EAN 128 und Maxicode Assistent		■

18 Lieferprogramm



Art.-Nr.	Geräte	dpi	Art.-Nr.	Verschleißteile	Art.-Nr.	Verschleißteile
5954511 5954512	Transferdrucker A2+/ 300 Transferdrucker A2+/ 300P		5954105.001	Druckkopf 2/300	5954102.001 5954104.001	Druckwalze DR2 Umlenkwalze RR2
5954500 5954505	Transferdrucker A4+/ 200 Transferdrucker A4+/ 200P		5954081.001	Druckkopf 4/203	5954180.001 5954183.001	Druckwalze DR4 Umlenkwalze RR4
5954501 5954506	Transferdrucker A4+/ 300 Transferdrucker A4+/ 300P		5954072.001	Druckkopf 4/300		
5954502 5954507	Transferdrucker A4+/ 600 Transferdrucker A4+/ 600P		5954077.001	Druckkopf 4/600		
5954513 5954514	Transferdrucker A6+/ 300 Transferdrucker A6+/ 300P		5954106.001	Druckkopf 6/300	5954245.001 5954246.001	Druckwalze DR6 Umlenkwalze RR6
5954517.101	Transferdrucker A8+/ 300 mit Metallhaube		5954107.001	Druckkopf 8/300	5954103.001	Druckwalze DR8
59545xx.102	Drucker mit RFID Schreib- Leseinheit 13,56 MHz					
59545xx.101	Drucker mit Metallhaube					
59545xx.103	Drucker mit Metallhaube und RFID Schreib- Leseinheit 13,56 MHz					
Liefer- umfang:	Transferdrucker, Netzkabel Typ E+F, Länge 1,8 m Bedienungsanleitung dt./engl.				Programmierhandbuch engl., Windowsdruckertreiber 32/64 bit in 19 Sprachen für Windows 2000 / XP / 2003 und Vista, MAC OS X Treiber dt., engl. und frz., Database Connector engl., cablabel R2 Lite in 24 Sprachen, dazu Bedienungsanleitung dt., engl., frz., span., und it.	
	CD-ROM: Kurzanleitung Quick Start in 17 Sprachen, Bedienungsanleitung dt./engl., Konfigurationsanleitung dt./engl., Serviceanleitung dt./engl., Ersatzteilliste dt./engl.,					



Art.-Nr.	Schnittstellen
5561041	WLAN-Karte 802.11 b/g
5954200 5954201	Parallel Centronics Seriell RS422/RS485
5954191	Etikettenauswahlbox
5550818	Anschlusskabel RS232 C 9/9-polig, Länge 3 m
5901616	Anschlusskabel USB Länge 3 m



Art.-Nr.	Zubehör
5954012.001 5954013.001	Metallhaube A4+ Metallhaube A6+
5948382 5948000 5948001 5948002	Schneidemesser CU2 Schneidemesser CU4 Schneidemesser CU6 Schneidemesser CU8
5960050.351 5960050.352	Perforationsmesser PCU4/2,5 Perforationsmesser PCU4/10
5946995.001	Auffangbox 4
5948650.001 5946244.001 5946414.001	Abreißkante TP2 Abreißkante TP4 Abreißkante TP6
5954108.001 5954190.001	Umlenklech RG2 für internes Aufwickeln Umlenklech RG4 für internes Aufwickeln
auf Anfrage 5570820 5570825	Barcodeprüfgerät hl40-2 Barcodeprüfgerät hl40-4 Barcodeprüfgerät hl40-6

Art.-Nr.	Zubehör
 5948102	Externer Aufwickler ER1/210
5943251	Externer Aufwickler ER2/210
5945802	Externer Aufwickler ER3/210
 5948100	Externer Aufwickler ER4/210
5946090	Externer Aufwickler ER4/300
5946420	Externer Aufwickler ER6/300
5945804	Externer Aufwickler ER8/300
 5946091	Externer Abwickler EU4/300
5946421	Externer Abwickler EU6/300
5945806	Externer Abwickler EU8/300
5948170	Verbindungsset für ER/EU
 5946120.001	Spendeadapter PS5 Automatikbetrieb
 5946900.001	Spendelichtschranke PS8 Handbetrieb
 5942353.001	Spendelichtschranke PS6 Hand-/Automatikbetrieb
 5946146.001	Pausenadapter PS7
auf Anfrage	Spendelichtschranke PS9
5948830	Verlängerte Spendekante
 5954374.001	Adapter 76 mm Ø
 5954375.001	Adapter 100 mm Ø
 5954371.001	Drehbarer Abroller IU4 76 mm Ø
5954372.001	Drehbarer Abroller IU6 76 mm Ø
5954373.001	Drehbarer Abroller IU8 76 mm Ø
 5954380.001	Externes Bedienfeld
 5917909	Numerische Tastatur USB
 5901630	Kompakt-Tastatur USB deutsche Version
 5901626	Standard-Tastatur USB deutsche Version
 5561043	Speicherkarte CompactFlash Typ I
 5561045	USB Speicher
 5942345	Handtaster TR1
 5535901	Fußschalter SPS
 5941526	Produktsensor SPS
 5917652	Schnittstellenstecker SUB-D-Stecker 15polig Phönix Contact 2761606
 5917651	Schnittstellenstecker SUB-D-Stecker 25polig Phönix Contact 2761622

Art.-Nr.	Applikatoren
 5949002	Applikator A 1000-300
 5949072	Universalstempel A1021 70 x 60
 5949075	Universalstempel A1021 90 x 90
5xxxxxx	Druckstempel A1021 B x H
 5949076	Universalstempel A1321 116 x 102
 5949077	Universalstempel A1321 116 x 152
 5xxxxxx	Druckstempel A1321 B x H
 5xxxxxx	Blasstempel A2021 B x H
5xxxxxx	Anrollstempel
 5533240	Testbox 2 Automatikbetrieb
Art.-Nr.	Montagehilfen
 5949093	Untergestell 340x160
5xxxxxx	Untergestell B x H
 5947400	Stativ 1600
 8913693	Druckeraufnahme
Art.-Nr.	Software
 5580212	Database Connector
 5580215	Network Manager
 5580221	Etikettensoftware cablabel R2 Pro
9008486	Programmierhandbuch, englisch als gedrucktes Exemplar

Die Angaben über Lieferumfang, Aussehen und technische Daten der Geräte entsprechen den zum Zeitpunkt der Drucklegung vorhandenen Kenntnissen. Änderungen sind vorbehalten.

Produktkennzeichnung



Das cab-Lieferprogramm

Transferdrucker
MACH4



Transferdrucker
A+ Serie



Druck- u. Etikettier-
system Hermes A



Druckmodul PX-Serie



Transferdrucker e4



Etiketten



Transferfolien



Etikettensoftware



Etikettenspender
HS150



Scanner und MDE



Beschriftungslaser
FL-Serie



Laserschutzgehäuse
mit Zubehör



Deutschland

cab Produkttechnik
GmbH & Co KG
Postfach 1904
D-76007 Karlsruhe
Wilhelm-Schickard-Str. 14
D-76131 Karlsruhe
Telefon +49 721 6626-0
Telefax +49 721 6626-249
www.cab.de
info@cab.de

Frankreich

cab technologies s.a.r.l.
F-67350 Niedermodern
Téléphone +33 388 722 501
www.cab.de
info@cab-technologies.fr

Spanien

cab España S.L.
E-08304 Mataró (Barcelona)
Teléfono +34 937 414 605
www.cab.de
info@cabsl.com

USA

cab Technology Inc.
Tyngsboro MA, 01879
Phone +1 978 649 0293
www.cabtechn.com
info@cabtechn.com

Südafrika

cab Technology (Pty.) Ltd.
2125 Randburg
Phone +27 11-886-3580
www.cab.de
info@cabtech.co.za

Asien 亞洲分公司

希愛比科技股份有限公司
cab Technology Co, Ltd.
台灣台北縣板橋市
民生路一段33號十九樓之一
Panchiao 220,
Taipei, Taiwan, R.O.C.
電話 Phone +886 2 2950 9185
網址 www.cabasia.net
詢問 cabasia@cab.de